

# Технический райдер



STADIUM



**Портальная Акустическая Система**

d&b audiotechnik top`s	Трехполосная АС 1200 Вт RMS	16
d&b audiotechnik sub`s	Кардиоидный сабвуфер 3 x 18' динамика 1800 Вт RMS	10

**Фронтфил**

d&b audiotechnik V12	Трехполосная АС 600 Вт RMS	4
----------------------	----------------------------	---

**Аутфил**

d&b audiotechnik V12	Трехполосная АС 600 Вт RMS	2
d&b audiotechnik V8	Трехполосная АС 600 Вт RMS	2

**Делейная Акустическая Система**

JBL VRX 932	Двухполосная АС 800 Вт RMS	12
d&b audiotechnik infra	Кардиоидный сабвуфер 3 x 21' динамика 1800 Вт RMS	1

**Мониторы**

d&b audiotechnik MAX	Двухполосный пассивный монитор 800 Вт RMS	2
----------------------	---	---

**Радиомикрофоны**

Sennheiser SKM 300 G2		2
-----------------------	--	---

**Микшерный пульт аналоговый**

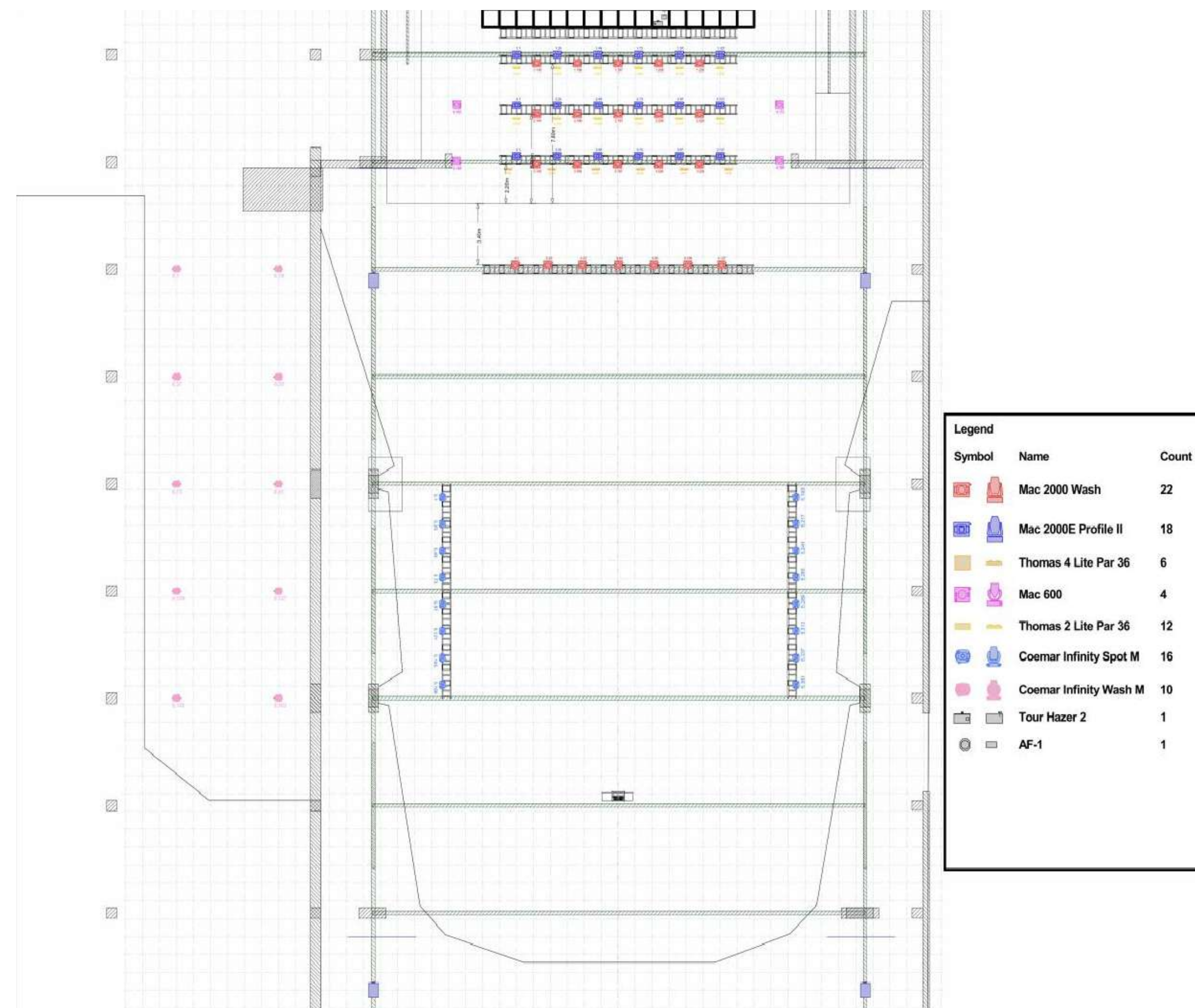
Midas Venice 240		1
------------------	--	---





## Световое оборудование

Прожектор поворотная голова MARTIN MAC-2000 Wash	22
Прожектор поворотная голова MARTIN MAC-2000 Profile	18
Прожектор поворотная голова MARTIN MAC-600 Wash	4
Заливной прожектор 4-lite Blinder DWE 650W	6
Заливной прожектор 2-lite Blinder DWE 650W	12
Прожектор поворотная голова COEMAR Infinity Spot M	16
Прожектор поворотная голова COEMAR Infinity Wash M	10
Пульт управления FPS Road Hog 3	1
Генератор дыма SMOKE FACTORY Tour Hazer	1
Вентилятор MARTIN AF1 DMX Fan	1
Лебедка 1000 кг CHAIN-MASTER BGV-D8 L-18m	12
Ферма алюминиевая MILOS M390K quatro 2000x390x390	28
Силовой Диммер Favorit 24 ch x 20A	1



**Диодный экран****1 шт**

Экран 12 мм, Физический размер 9000x5400, физическое разрешение 720x432 точек  
Для изготовления роликов необходимо брать большее разрешение 1200x720 точек

**QT mov codec apple prores 422 LT !!! 25 fps**

файлы должны быть разложены по папкам соответствующему типу экрана,  
файлы должны быть пронумерованы по этой схеме: **001 name part1 \_\_x\_\_ .mov**

**001** — порядковый номер в папке, не может быть одинаковых номеров в папке.

Он же номер сцены, каждая сцена соответствует своему номеру в папках

**Name** — имя, название сцены или номера в программе

**Part1** — если в одном номере несколько частей

**\_\_x\_\_** — разрешение файла

видео-материал должен быть предоставлен за двое суток до мероприятия на внешнем цифровом носителе (HDD)

На следующем слайде представлены сетки 1:1 соответствующие пикселю экранов

**Боковые Экраны****4 шт****4x3 м**

Проекция: соотношение сторон 4:3

Пректоры Christie LX1000 — 4 шт.

Физическое разрешение 800x600

Вход: DVI-D

**Плазмы в зале****14 шт****Диагональ 40'**

Проекция: соотношение сторон 16:9

Вход: Composite Video



STADIUM

1200x720